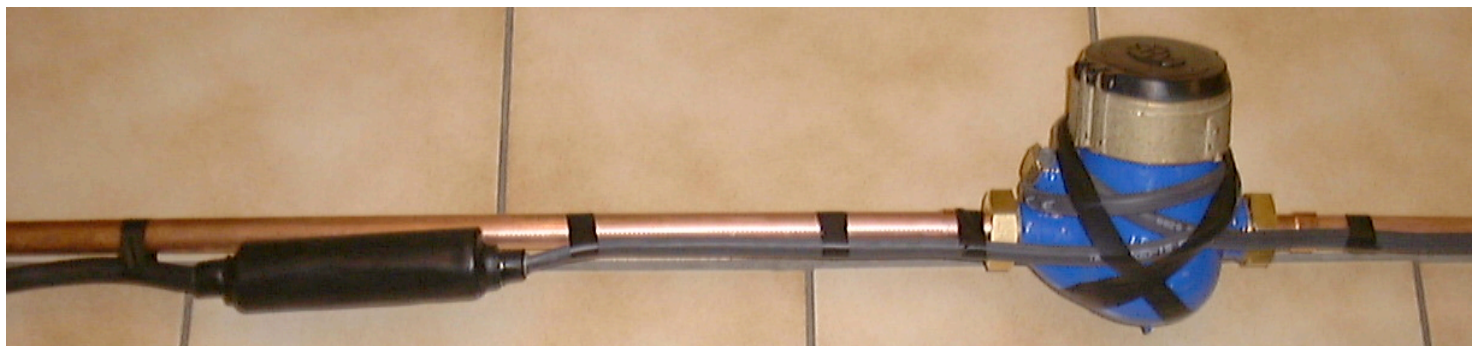


Kit de mise hors-gel autorégulant avec thermostat fixe VANTAA



Longueurs disponibles en standard		Code produit
3m	45 Watts à +5°C	VK15/3T
5m	75 Watts à +5°C	VK15/5T
7m	105 Watts à +5°C	VK15/7T
10m	150 Watts à +5°C	VK15/10T

Permet de protéger les canalisations et accessoires (vannes, robinets, compteurs, etc....) contre les dégâts du gel.

Le système est intrinsèquement sûr car il ne pourra en aucun cas dépasser la température pour laquelle il a été fabriqué soit 45°C, et ce, même en cas de blocage thermique (les calories produites par le ruban chauffant ne peuvent plus être dissipées) ou si l'installation rend nécessaire le croisement d'une ou plusieurs sections de ruban chauffant (dans ce cas, les zones de croisement seraient auto protégées par une réduction de la puissance dans la zone).

Le ruban peut donc être installé sans précaution particulière, il suffit de veiller à ce que le ruban chauffant soit en contact étroit avec la canalisation ou l'accessoire à protéger pour lui permettre de céder correctement ses calories. Dans le cas contraire, le ruban chauffant limiterait de lui-même la puissance dissipée (fonction autorégulant) uniquement sur la partie qui ne serait pas en contact et chaufferait normalement sur le reste du ruban.

Pourquoi un thermostat ?

Le thermostat fixe permet d'alimenter le ruban chauffant que lorsque cela est nécessaire (en présence de risque de gel) et limite ainsi la consommation électrique. Le thermostat ne nécessite pas de réglage (réglé en usine) et se trouve dans la protubérance située près du cordon d'alimentation.

Ces kits peuvent également servir de départ pour une installation plus importante, dans ce cas, il suffit de prolonger le kit avec une longueur de ruban autorégulant VANOISE et un kit KIVR.