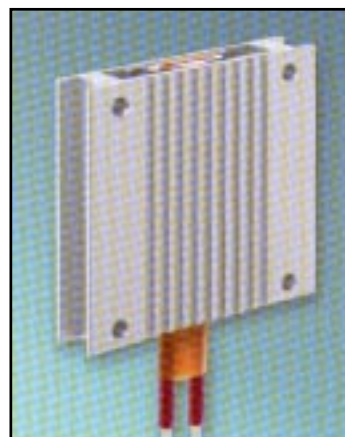


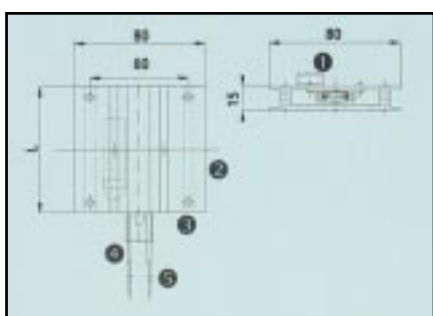
NIMBUS C

NIMBUS C	20 W	30 W	40 W
Température approximative de surface (° C)	90	120	150
Tension	110 - 240 V, AC/DC		
Protection	Classe II		
indice de protection	IP 20		
Fixation	Clip DIN pour rail de 35 mm EN50022		
Connexion	Câble 2x0,5mm ² Silicone, longueur: 600mm		
Dimensions LxWxH (mm)	75x80x15		
Poids (kg)	0,29		
Fusible recommandé 240V	2A	4A	4A
Fusible recommandé 110V	2A	2A	2A



Caractéristiques spéciales:

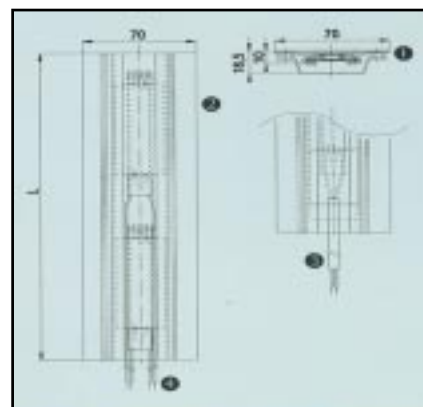
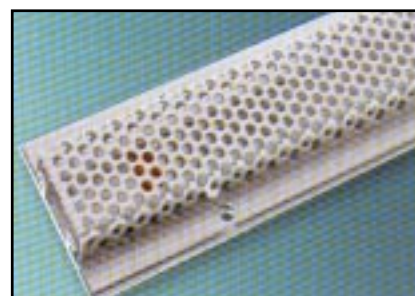
- Bonne Convection
- Haute radiation thermique
- Design Plat



- 1 - Fixation par clip
- 2 - Profile aluminium
- 3 - Trous de fixation diamètre 4,6
- 4 - Gaine de verre
- 5 - Câble silicone 2x0,5 mm²

NIMBUS P

NIMBUS P	250	340	400
Puissance mesurée à 20° C (air frais) en Watts	70	95	110
Température approximative du profilé	200	200	200
Puissance max atteinte avec un bon contact thermique	250	280	300
Tension	110 - 240 V, AC/DC		
Protection	Classe II		
Indice de protection	IP 20		
Alimentation	Câble 2x0,75mm ² , silicone, longueur: 500mm		
Fixation	Fixation par trous		
Dimensions LxWxH (mm)	250x70x18	340x70x18	400x70x18
Poids (kg)	0,2	0,31	0,38
Fusible recommandé 240V	10A	10A	10A
Fusible recommandé 110V	10A	10A	10A



Caractéristiques spéciales:

- Design plat
- Large surface de contact
- Avec carter de protection
- La puissance max vient de la fixation directe sur une plaque d'assemblage
- Le carter doit être monté avec un espace mini de 5mm avec la résistance afin de réduire la température

- 1 - Section avec carter de protection
- 2 - Profilé aluminium sans carter
- 3 - Câble silicone section 2x0,75 mm²



B.P 139 02204 SOISSONS CEDEX

Tél: 323 53 09 58

Fax: 323 53 74 93

Réf doc: NIMB030810