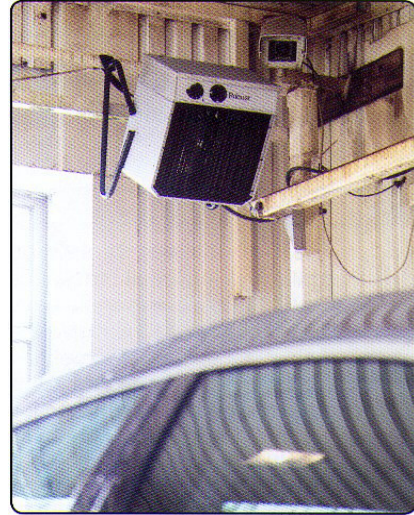


ROBUST C

- Pour locaux à haut taux corrosif
- La carcasse est faite en tôle inox **SS2548** la grille et les supports sont en inox **SS2333**
- Il peut être monté sur un mur ou posé au sol.
- Connexion électrique grâce à une prise 230V +T
- Indice de protection: IP65
- Sécurité électrique et EMC testée par SEMKO

Applications

Le Robust C a été conçu pour être utilisé dans les lieux aux fortes conditions corrosives, tels que les stations de lavage automobile ainsi que les lieux de traitement des eaux usées.



Fabrication

La carcasse est faite en tôle inox ainsi que la grille et les supports. Ces matériaux ont été sélectionnés afin de permettre un fonctionnement durable dans des environnements difficiles.

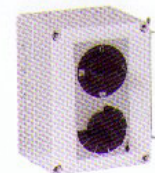
Dans le but de protéger les éléments électriques de la poussière, l'aérotherme a un indice de protection IP65. Le Robuste C dispose d'un thermostat intégré ainsi qu'un sélecteur de puissance.

Accessoires

Il est possible d'installer un boîtier de commande à distance (Fonction marche / arrêt et thermostat)

Référence: RTC / Indice de protection: IP65

Dimensions: 140 x 175 x 100 mm



	C3	C6	C6N	C9	C9N
Tension (V)	230V1~	400V3~	230V3~	400V3~	230V3~
Puissance (W)	3000	6000	6000	9000	9000
Allures (kW)	0-2-3	0-3-6	0-3-6	0-4,5-9	0-4,5-9
Intensité (A)	9,1/13,5	4,8/9,1	8/15,5	6,7/13,2	11,6/22,9
Thermostat (° C)	0-35° C	0-35° C	0-35° C	0-35° C	0-35° C
Niveau sonore ¹⁾ (dBA)	48	55	55	55	55
Dé bit (m³/h)	400	1000	1000	1000	1000
Indice de protection	IP65	IP65	IP65	IP65	IP65
Poids (kgs)	11	19	19	19	19
l x H x P (mm)	300x375x260	300x375x260	300x375x260	375x445x295	375x445x295

¹⁾ mesurée à 5 mètres face à l'appareil